



Näkymä Alhotielle Talonkadun risteyksestä

Tontti 8

As Oy Järvenpään Kultapiisku
rakoik. 4800 k-m²
kerrosala 4850 k-m²
as 78 kpl

autopaikat 1/85= 57 ap+3 vierasp.
autopaikat sijaitsevat LPA alueella
vieraspaikat pihalla

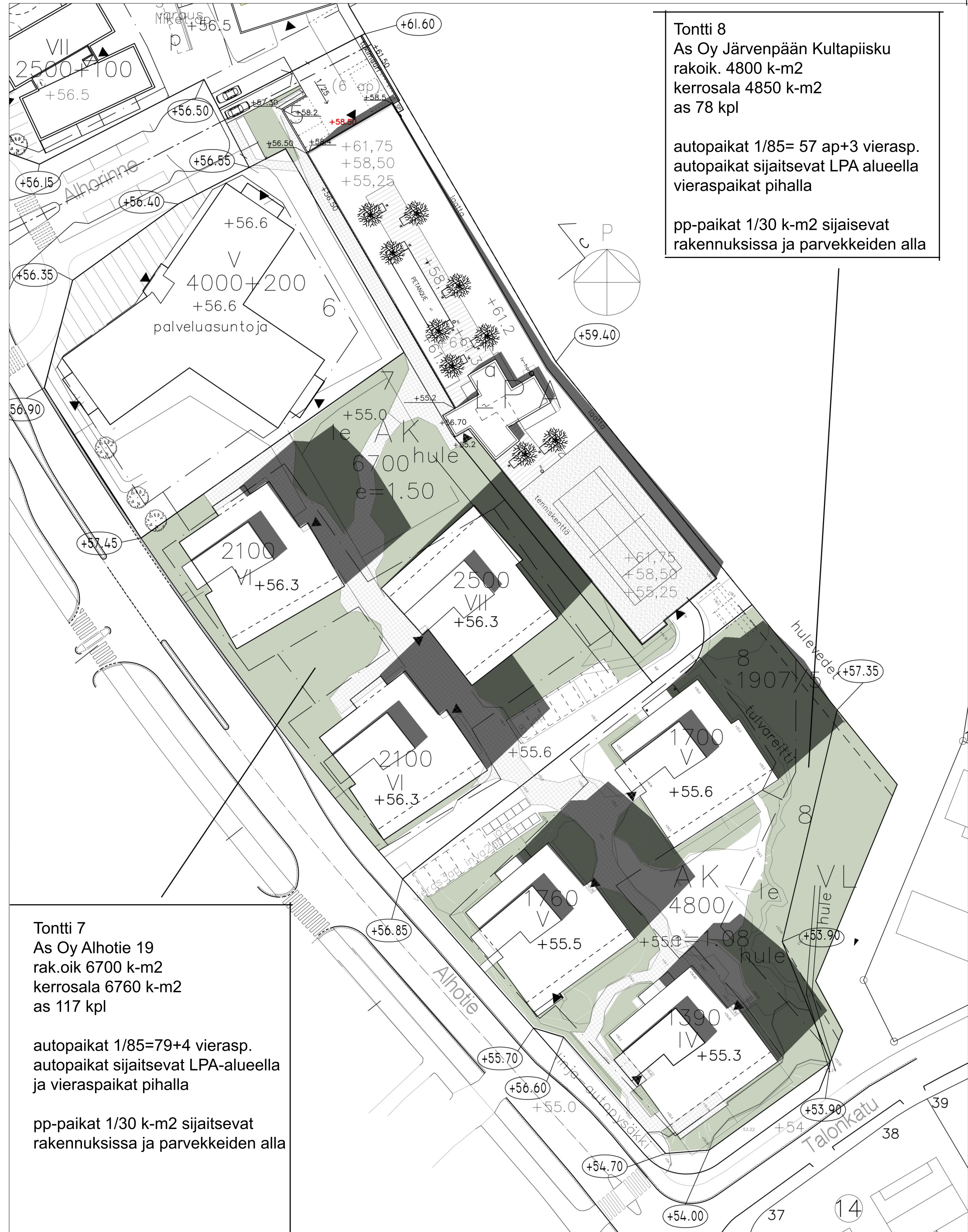
pp-paikat 1/30 k-m² sijaisevat
rakennuksissa ja parvekkeiden alla

Tontti 7

As Oy Alhotie 19
rak.oik 6700 k-m²
kerrosala 6760 k-m²
as 117 kpl

autopaikat 1/85=79+4 vierasp.
autopaikat sijaitsevat LPA-alueella
ja vieraspaikat pihalla

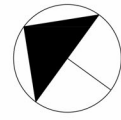
pp-paikat 1/30 k-m² sijaitsevat
rakennuksissa ja parvekkeiden alla



Järvenpää Alhotie, versio B
Asemapiirustus 1:600 5.3.2021

mmv

Kuparitalo
Töölönkatu 4
00100 Helsinki
Finland
www.arkhmv.fi
tel +358 9 6126670
Arkkitehtitoimisto H M V Oy
Huhtanen Metsähonkala Viherkoski



ALHORINNE

ALHOTIE

TALONKATU

ALHOTIE

PETANQUE

TENNIS

+55.60

+56.30

+56.30

+56.30

+55.50

+55.30

9 AP

LE-AP

4 AP

LE-AP

LE-AP

linja-autopysäkki

61.5

60.5

59.5

60

58.5

58

57

56

55

54

54

54.50

54.44

54.8

54.8

54.8

54.8

54.8

54.8

54.8

54.8



Näkymä Alhorinteen risteyksestä etelään päin



- JULKISIVUMATERIAALIT**
1. Paikallamuurattu tiili
 - a. Wienerberger R-Punainen Makasiini
 - b. Wienerberger Ruskonkirjava Makasiini
 - c. Wienerberger Tervankirjava Makasiini
 - d. Wienerberger Graniitkirjava Makasiini
 2. Paikalla saumattu tiililaatta
 - a. Wienerberger R-Punainen Makasiini
 - b. Wienerberger Ruskonkirjava Makasiini
 - c. Wienerberger Tervankirjava Makasiini
 - d. Wienerberger Graniitkirjava Makasiini
 3. Uritettu betoni, valkoinen
 4. Julkisivulevy, FunderMax Afro Grey 0158
 5. Julkisivulevy, FunderMax Afro Patina 0156
 6. Pelli, RR 42 kulta
 7. Lasi, IG 80 opaali
 8. Pelli, RAL 9010 valkoinen
 9. Pelli, RR 41 tumma hopea
 10. Betonisokkeli, harmaa

JULKISIVUMATERIAALIT

1. Paikallamuurattu tiili
 - a. Wienerberger R-Punainen Makasiini
 - b. Wienerberger Ruskonkirjava Makasiini
 - c. Wienerberger Tervankirjava Makasiini
 - d. Wienerberger Graniitinkirjava Makasiini
2. Paikalla saumattu tiililaatta
 - a. Wienerberger R-Punainen Makasiini
 - b. Wienerberger Ruskonkirjava Makasiini
 - c. Wienerberger Tervankirjava Makasiini
 - d. Wienerberger Graniitinkirjava Makasiini
3. Uritettu betoni, valkoinen
4. Julkisivulevy, FunderMax Afro Grey 0158
5. Julkisivulevy, FunderMax Afro Patina 0156
6. Pelti, RR 42 kulta
7. Lasi, IG 80 opaali
8. Pelti, RAL 9010 valkoinen
9. Pelti, RR 41 tumma hopea
10. Betonisokkeli, harmaa



JULKISIVUMATERIAALIT

1. Paikallamuurattu tiili
 - a. Wienerberger R-Punainen Makasiini
 - b. Wienerberger Ruskonkirjava Makasiini
 - c. Wienerberger Tervankirjava Makasiini
 - d. Wienerberger Graniitinkirjava Makasiini
2. Paikalla saumattu tiililaatta
 - a. Wienerberger R-Punainen Makasiini
 - b. Wienerberger Ruskonkirjava Makasiini
 - c. Wienerberger Tervankirjava Makasiini
 - d. Wienerberger Graniitinkirjava Makasiini
3. Uritettu betoni, valkoinen
4. Julkisivulevy, FunderMax Afro Grey 0158
5. Julkisivulevy, FunderMax Afro Patina 0156
6. Pelti, RR42 Kulta
7. Lasi, IG 80 opaali
8. Pelti, RAL 9010 valkoinen
9. Pelti, RR41 tumma hopea
10. Betonisokkeli, harmaa



JULKISIVUMATERIAALIT

1. Paikallamuurattu tiili
 - a. Wienerberger R-Punainen Makasiini
 - b. Wienerberger Ruskonkirjava Makasiini
 - c. Wienerberger Tervankirjava Makasiini
 - d. Wienerberger Graniitinkirjava Makasiini
2. Paikalla saumattu tiililaatta
 - a. Wienerberger R-Punainen Makasiini
 - b. Wienerberger Ruskonkirjava Makasiini
 - c. Wienerberger Tervankirjava Makasiini
 - d. Wienerberger Graniitinkirjava Makasiini
3. Uritettu betoni, valkoinen
4. Julkisivulevy, FunderMax Afro Grey 0158
5. Julkisivulevy, FunderMax Afro Patina 0156
6. Pelti, RR 42 kulta
7. Lasi, IG 80 opaali
8. Pelti, RAL 9010 valkoinen
9. Pelti, RR 41 tumma hopea
10. Betonisokkeli, harmaa

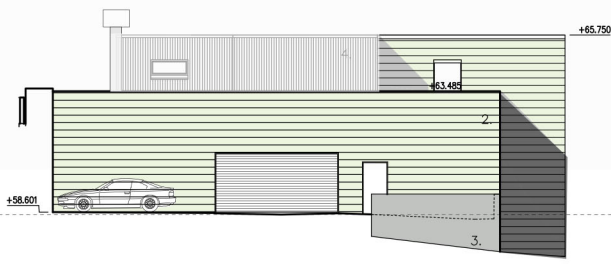


JULKISIVUMATERIAALIT

1. Paikallamuurattu tiili
 - a. Wienerberger R-Punainen Makasiini
 - b. Wienerberger Ruskonkirjava Makasiini
 - c. Wienerberger Tervankirjava Makasiini
 - d. Wienerberger Graniitinkirjava Makasiini
2. Paikalla saumattu tiililaatta
 - a. Wienerberger R-Punainen Makasiini
 - b. Wienerberger Ruskonkirjava Makasiini
 - c. Wienerberger Tervankirjava Makasiini
 - d. Wienerberger Graniitinkirjava Makasiini
3. Uritettu betoni, valkoinen
4. Julkisivulevy, FunderMax Afro Grey 0158
5. Julkisivulevy, FunderMax Afro Patina 0156
6. Pelti, RR 42 kulta
7. Lasi, IG 80 opaali
8. Pelti, RAL 9010 valkoinen
9. Pelti, RR 41 tumma hopea
10. Betonisokkeli, harmaa



1. Reijitetty, maalattu teräspelti, reijät n. 30%
2. Uritettu, maalattu betoni
3. Betoni
4. Puuverhous



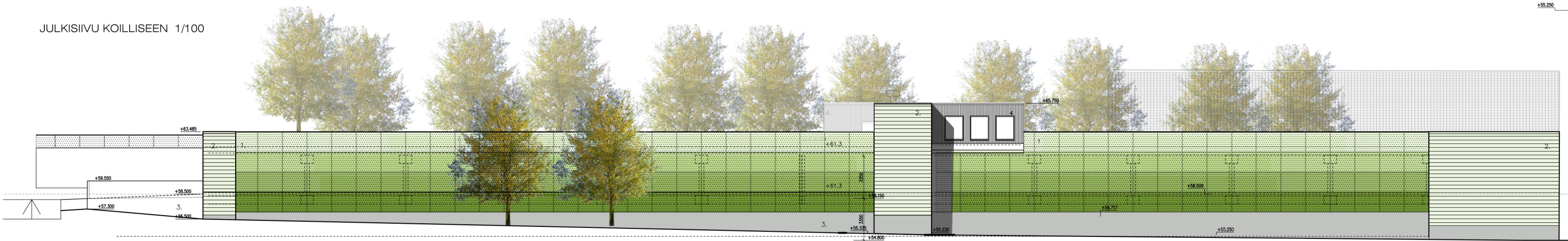
JULKISIIVU LUOTEeseen 1/100



JULKISIIVU KAAKKOON 1/100



JULKISIIVU KOILLISEEN 1/100



JULKISIIVU LOUNAASEEN 1/100



Näkymä korttelin sisältä, tontilta 8 kohti tonttia 7

Esitetyt materiaalit ovat suuntaa-antavia, ja niihin voi tulla pieniä muutoksia rakennuslupavaiheessa.

Julkisivutiilet



TALO A

Wienerberger Terca R-Punainen Makasiini

RT60 285x135x60 mm
Puolen kiven juoksulimitys
Saumaväri ML 5 Pallas Punainen 159
Vaaka- ja pystysauman paksuus 15 mm

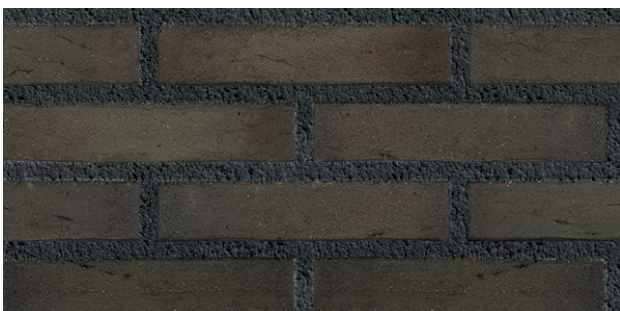
TALO B



Wienerberger Terca Ruskonkirjava Makasiini

RT60 285x135x60 mm
Puolen kiven juoksulimitys
Saumaväri ML 5 Ropis Ruskea 149
Vaaka- ja pystysauman paksuus 15 mm

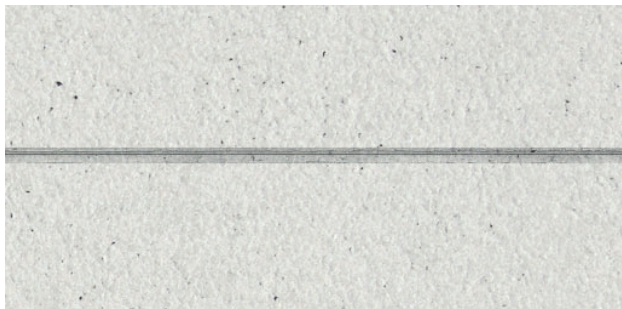
TALO C



Wienerberger Terca Tervankirjava Makasiini

RT60 285x135x60 mm
Puolen kiven juoksulimitys
Saumaväri ML 5 Mutus Harmaa 152
Vaaka- ja pystysauman paksuus 15 mm

Betonielementtiulkoseinät



KAIKKI TALOT

Uritettu hienopesty valkobetoni

Ulkokuoren paksuus 85/120 mm
Saumaväli 350 mm
Uran syvyys 15 mm

Ensimmäisten kerrosten julkisivupelti



Ruukki RR 42 Gold

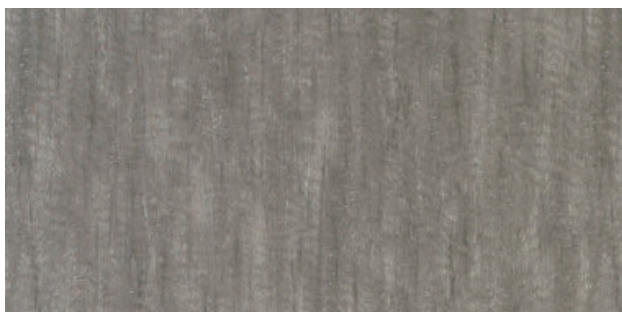
Muovipinnoitus

IV-konehuoneen julkisivulevy



FunderMax Decors 0156 Afro Patina

Parvekeirtaimistovarastojen julkisivulevy



FunderMax Decors 0158 Afro Grey

Ikkunapelti



Ruukki RR 42 Gold

Muovipinnoitus

Ikkunat ja ulko-ovet



RAL 1035 Pearlbeige

Muovipinnoitettu räystäspelti



Ruukki RR 41 Dark Silver Matt

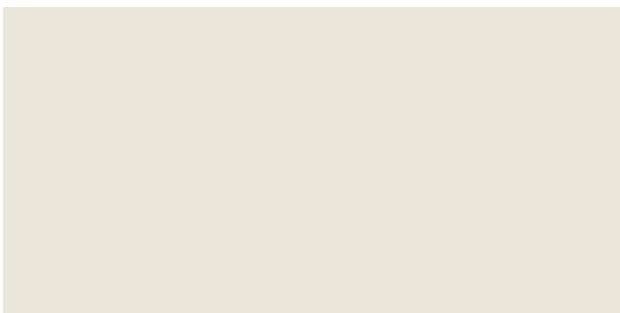
Muovipinnoitus

Parvekekaiteet ja säleiköt



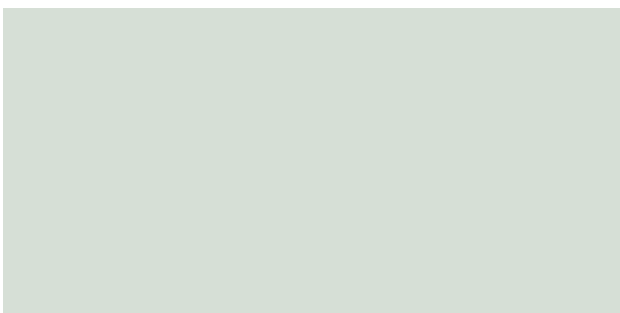
RAL 9007 Graualuminium

Parvekelaatan otsaprofili



RAL 9010 Pure White

Parvekekaide



IG 80 Opaali

Laminoitu lasi